



Wir bauen im KfW-40-Standard und barrierefrei, damit Sie jetzt und in Zukunft profitieren!

Weinberge • Blick Burg Hoheneck >>>



IPSHEIM DOPPEL- UND REIHENHÄUSER
ZUKUNTSORIENTIERTES WOHNEN
MIT BURGBLICK

KURZEXPOSÉ

Stand: 30.01.2020

AUSSENANLAGEN UND HÄUSER TYPEN MIT STELLPLATZÜBERSICHT

M 1:600

Wohngebäude Wohnungen barrierefrei

- 3 Vollgeschosse
- Flachdach
- Service Leistungen optional

Reihenhaus EG barrierefrei

- 2 Vollgeschosse
- optionales Staffelgeschoss
- Satteldach
- Heizung und Technik sind Bestandteil jedes Reihenhauses
- Service Leistungen optional

Doppelhaus EG barrierefrei

- 2 Vollgeschosse
- optionales Staffelgeschoss
- Satteldach
- Heizung und Technik sind Bestandteil jeder Doppelhaushälfte
- Service Leistungen optional

LEGENDE

- Haus-/ Haupteingang
- Stellplätze • Carports
- Carport • 2 Stellplätze + Einhausung
- Einhausung (seperat, wenn nicht Teil des Carports)
- Müll
- Technik/ Heizung/ Fahrradabstellraum Wohngebäude
- Regenrückhaltebecken
- HQ₁₀₀ Gebiet

www.saco-architekten.de • info@saco-architekten.de

Geschäftsführer: Gerd Sambale • Registergericht: Fürth • Bayern HRB 6095 • Steuernr. 203/137/00179 • USt-IdNr. DE228054304

Sämtliche Nutzungsrechte unterliegen den vertraglichen Vereinbarungen und sind ansonsten alleine dem Architekten und Entwurfsverfasser (saco gmbh) vorbehalten. Maß- und Flächenangaben sowie Planungsstand können in der Ausführung aufgrund notwendiger Anpassungen etwas abweichen.

IPSHEIM DOPPEL- UND REIHENHÄUSER
ZUKUNFTSORIENTIERTES WOHNEN
MIT BURGBLICK

GRUNDRISS EG • barrierefrei
Doppelhäuser

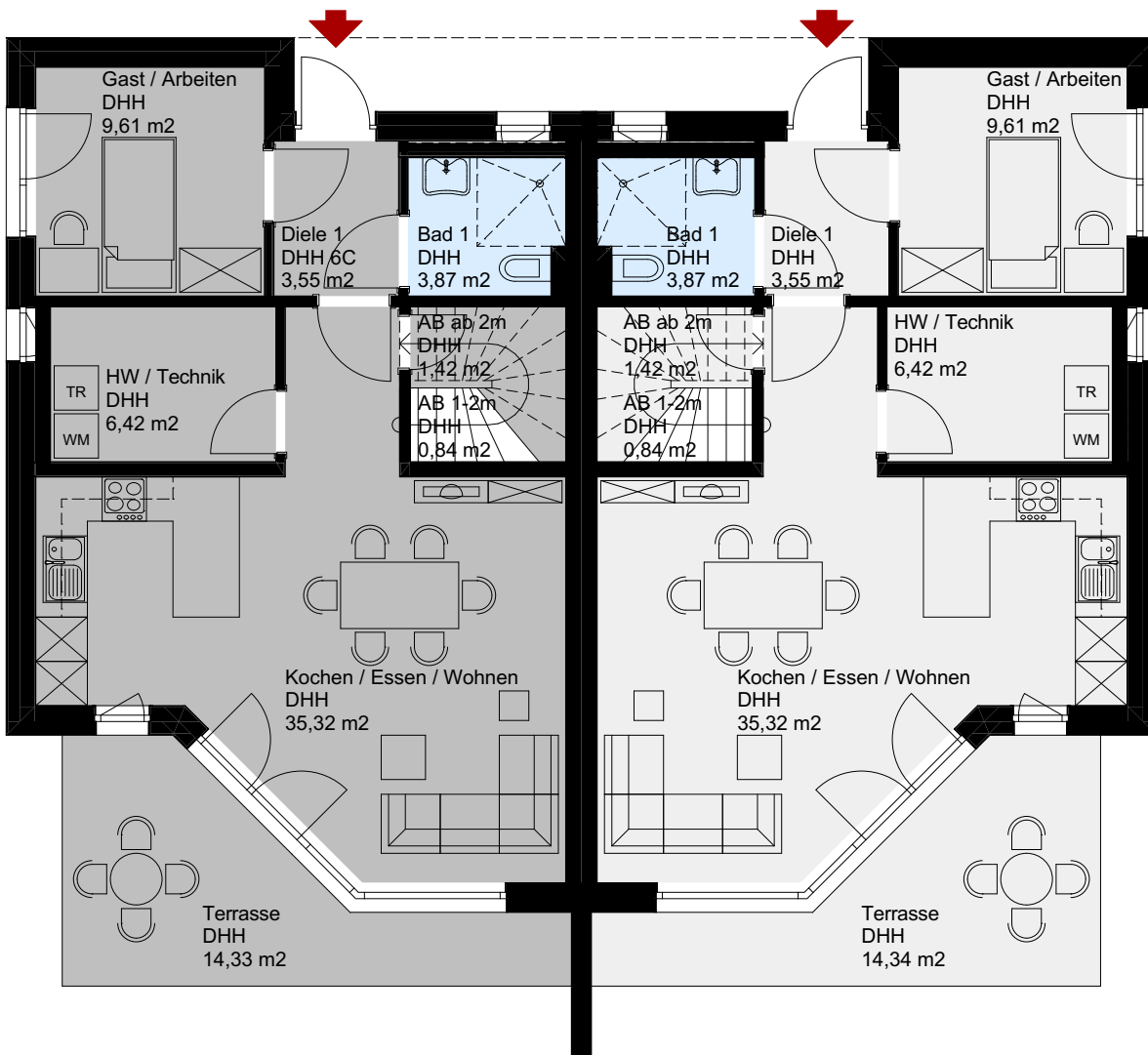
M 1:100

Wohnfläche DHH
ab ca. 118,99m²

Gartenanteil DHH
ab ca. 89,01m²

KURZEXPOSÉ

Stand: 30.01.2020



Weinberge • Blick Burg Hoheneck

LEGENDE

➔ Hauseingang

www.saco-architekten.de • info@saco-architekten.de

Geschäftsführer: Gerd Sambale • Registergericht: Fürth • Bayern HRB 6095 • Steuernr. 203/137/00179 • USt-IdNr. DE228054304

Sämtliche Nutzungsrechte unterliegen den vertraglichen Vereinbarungen und sind ansonsten alleine dem Architekten und Entwurfsverfasser (saco gmbh) vorbehalten. Maß- und Flächenangaben sowie Planungsstand können in der Ausführung aufgrund notwendiger Anpassungen etwas abweichen.

IPSHEIM DOPPEL- UND REIHENHÄUSER
ZUKUNFTSORIENTIERTES WOHNEN
MIT BURGBLICK

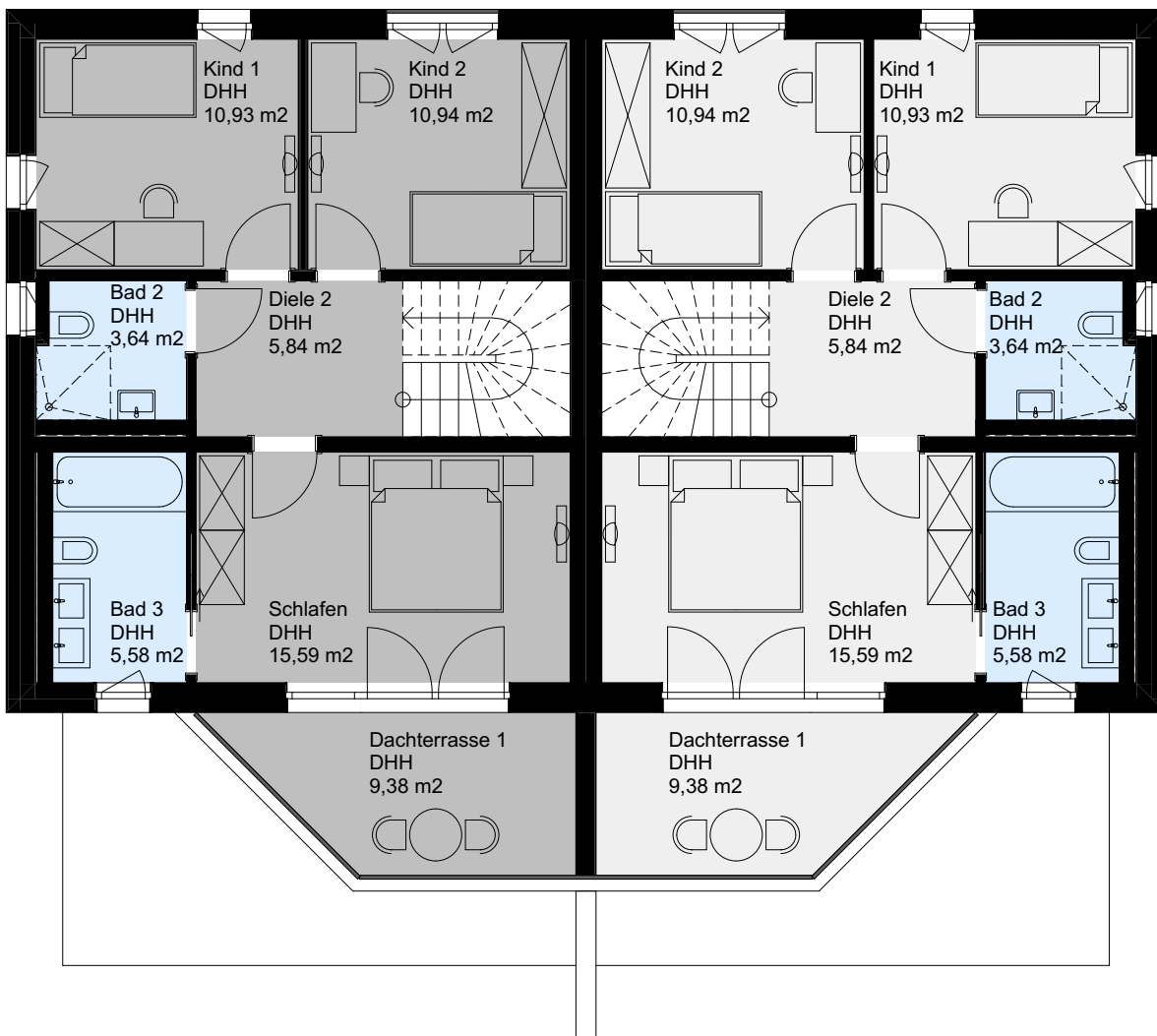
GRUNDRISS OG
Doppelhäuser
M 1:100

KURZEXPOSÉ

Stand: 30.01.2020

Wohnfläche DHH
ab ca. 118,99m²

Gartenanteil DHH
ab ca. 89,01m²



Weinberge • Blick Burg Hoheneck

www.saco-architekten.de • info@saco-architekten.de

Geschäftsführer: Gerd Sambale • Registergericht: Fürth • Bayern HRB 6095 • Steuernr. 203/137/00179 • USt-IdNr. DE228054304

Sämtliche Nutzungsrechte unterliegen den vertraglichen Vereinbarungen und sind ansonsten alleine dem Architekten und Entwurfsverfasser (saco gmbh) vorbehalten. Maß- und Flächenangaben sowie Planungsstand können in der Ausführung aufgrund notwendiger Anpassungen etwas abweichen.

IPSHEIM DOPPEL- UND REIHENHÄUSER
ZUKUNFTSORIENTIERTES WOHNEN
MIT BURGBLICK

GRUNDRISS DG
Optionales Staffelgeschoss
Doppelhäuser

M 1:100

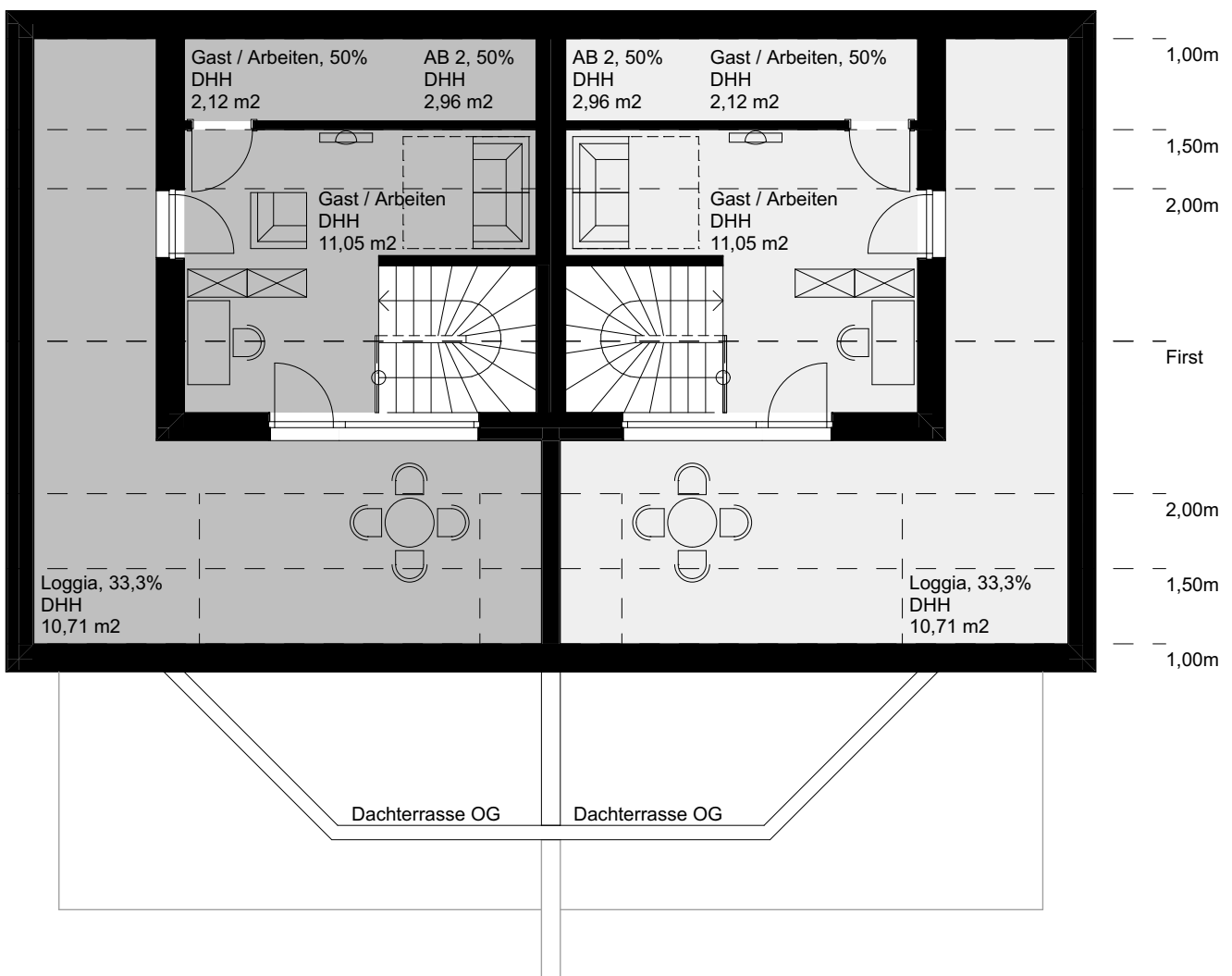
KURZEXPOSÉ

Stand: 30.01.2020

Wohnfläche DHH
ab ca. 118,99m²

zzgl. Staffelgeschoss - DG
ca. 26,84m²

Gartenanteil DHH
ab ca. 89,01m²



Weinberge • Blick Burg Hoheneck

www.saco-architekten.de • info@saco-architekten.de

Geschäftsführer: Gerd Sambale • Registergericht: Fürth • Bayern HRB 6095 • Steuernr. 203/137/00179 • USt-IdNr. DE228054304

Sämtliche Nutzungsrechte unterliegen den vertraglichen Vereinbarungen und sind ansonsten alleine dem Architekten und Entwurfsverfasser (saco gmbh) vorbehalten. Maß- und Flächenangaben sowie Planungsstand können in der Ausführung aufgrund notwendiger Anpassungen etwas abweichen.